

17 mars 2021

Communiqué de presse

SNBVI

la façade intelligente

**Le Syndicat National des Bardages et Vêtures Isolés présente :
L'étude de chantier du mois avec CAREA**

**Réhabilitation d'un bâtiment de logement IMH :
La Tour Pajot à Angoulême**

**Réhabilitation d'un IMH et sécurité incendie :
le Bardage Avec Ossature (BAO) CAREA**

Depuis le drame de la tour Grenfell en Angleterre, les mesures pour lutter contre le feu ont évolué : désormais, la réglementation incendie pour les IMH et IGH d'habitation est aussi stricte que pour les ERP (Établissements Recevant du Public) : les façades ventilées doivent dorénavant utiliser des produits incombustibles à la norme A2-s1,d0.

Pour la réhabilitation de la Tour Pajot à Angoulême, bâtiment IMH destiné au logement, les parements Acantha Vertical de la société française **CAREA** ont été utilisés, mis en œuvre ici en Bardage Avec Ossature (BAO).

QUI SOMMES NOUS ?

Créé en juin 2013, le Syndicat National des Bardages et Vêtures isolés (SNBVI) réunit les industriels les plus influents du secteur de la vêture, du bardage et de l'Isolation Thermique par l'Extérieur (I.T.E.).

Ce syndicat professionnel développe des actions dans les domaines techniques, de R&D, de formation et de communication. Il représente plus de 6 000 emplois directs et indirects et un chiffre d'affaires cumulé de 750 M€ pour 6,6 M m² de bardages. Présidé depuis 2018 par Stéphane LAMBERT, Responsable BE et Normalisation chez Faynot, le SNBVI se positionne comme un laboratoire d'idées autour du concept déposé de la Façade Intelligente®. A ce titre, ses membres réfléchissent et proposent aux institutionnels, prescripteurs, entreprises, architectes et maîtres d'ouvrage un ensemble de solutions techniques et esthétiques innovantes.




ArcelorMittal


CAREA®
MINERAL COMPOSITE


HILTI


ETANCO


EJOT®


Rockpanel


FUNDERMAX


FAYNOT
ENVELOPPE DU BÂTIMENT


Wienerberger


VMZINC

17 mars 2021

Communiqué de presse

SNBVI

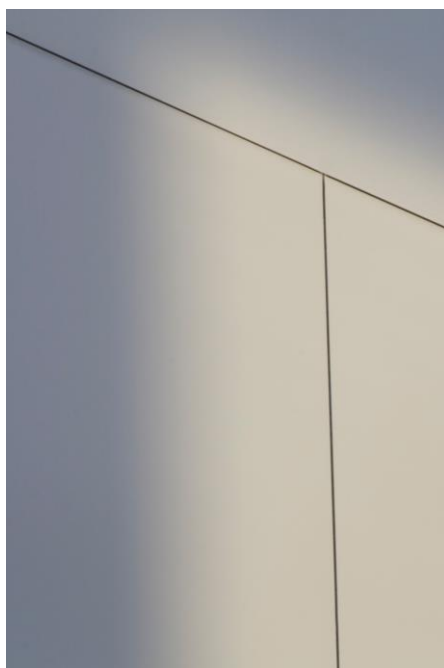
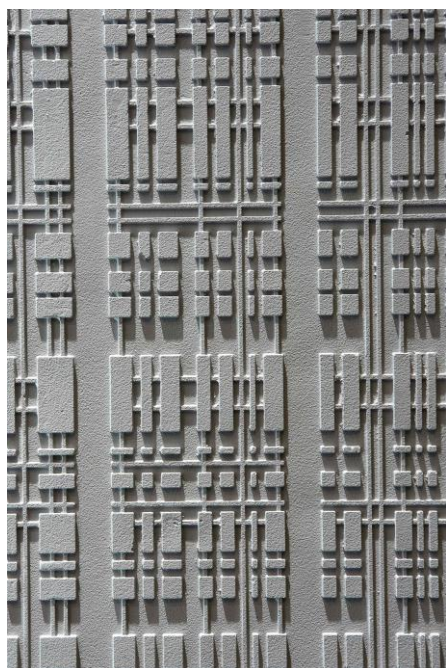
la façade intelligente

La pose du système CAREA rainuré en Bardage Avec Ossature (BAO) a respecté les nouvelles réglementations en vigueur pour les IMH/IGH ainsi que les recommandations du [guide de préconisations bardage édité par le SNBVI](#) :

- Recouvrement de la lame d'air tous les deux niveaux
- Encadrement de baie
- Isolant laine minérale

Le système de Bardage Avec Ossature CAREA autorise un grand choix d'aspects et une conformité feu A2-s1,d0

Les panneaux de parement CAREA Acantha rainurés sont livrés prêts à poser, permettant une mise en œuvre rapide, évitant les reprises et dispensant de gérer les chutes sur les chantiers.



Les aspects URBA et LISSE VELOUTÉ

Les parements CAREA Acantha rainurés, aspects URBA et LISSE VELOUTÉ, ont été mis en œuvre en Bardage Avec Ossature (BAO) en pose verticale sur ossature aluminium.

L'isolant employé est une laine de roche, conformément au guide de préconisations du SNBVI (protection incendie).

CONTACT PRESSE

SNBVI
[Augural / Strateo](#)

Pascal Caillerez

02 40 74 30 30

p.caillerez@augural-strateo.fr

CAREA

[Carea Façade](#)

Alexandre Maller

01 69 35 53 68

amaller@carea.fr



Zoom réalisation

Type de projet : Logements Tour
Pajot à Angoulême (16)

Type de construction :
Réhabilitation

Maître d'œuvre :
Mesnard & Brodeur Architectes ;
SERP (Groupe ILAO)

Entreprise de pose :
Davitec SA - Bordeaux

Maître d'ouvrage :
OPH de l'Angoumois

Produit :
3 100 m² de parements de façade
CAREA Acantha rainuré

Photographe :
David Davitec